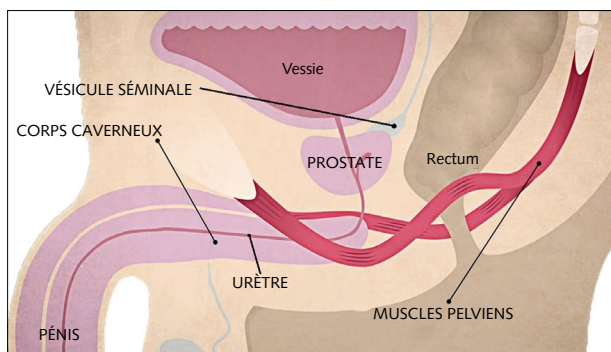


Note d'information sur la prostatectomie radicale

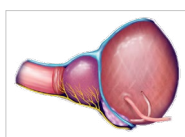
Une tumeur a été trouvée chez vous. Ce carcinome est le cancer le plus courant chez un homme. Une des possibilités de traitement est une intervention chirurgicale qui consiste à enlever toute la prostate. Cette opération s'appelle la prostatectomie radicale et elle est votre traitement de choix.

Information générale

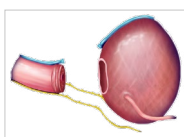
La glande prostatique et les vésicules séminales sont entièrement retirées.



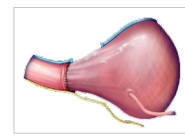
La méthode d'opération permet de préserver le plus possible l'ensemble des nerfs et des vaisseaux sanguins. Après l'ablation complète de la prostate, le col vésical est cousu à l'urètre.



Position de départ

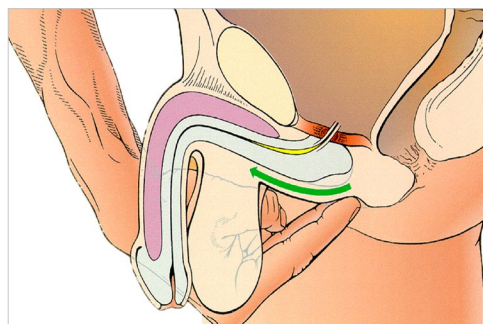


Prostatectomie



Connexion et couture

Contenance urinaire après l'opération



La phase durant laquelle vous perdez de l'urine, les soins hygiéniques sont très importants. Après la miction, massez l'urètre depuis le périnée (zone de l'anus) jusqu'à la pointe du pénis (voir l'image). Ceci empêche un écoulement goutte à goutte ainsi qu'un résidu d'urine dans l'urètre ce qui augmente le risque d'infection urinaire.

Il existe un grand choix de moyens auxiliaires pour vous faciliter les soins.

Nous sommes à votre disposition si vous avez besoin d'un conseil ou de soutien, car votre bien-être est important pour nous.

L'équipe de soins durant votre séjour et la phase de récupération

Pendant tout le temps une équipe professionnelle spécialisée est à votre disposition. Nous vous recommandons de clarifier dès votre arrivée qui sont les personnes de référence et comment vous pouvez les contacter.

- Expert/e des soins APSI
- Spécialiste du plancher pelvien
- Opérateur/Opératrice
- Médecin traitant