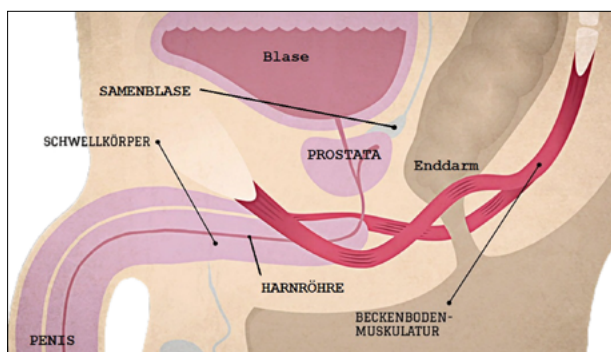


Merkblatt radikale Prostatektomie

Bei Ihnen ist ein Tumor in der Prostata gefunden worden. Dieses Karzinom ist der häufigste Krebs des Mannes. Eine Möglichkeit der Behandlung ist die Operation zur vollständigen Entfernung der Prostata, für die Sie sich ja bereits entschieden haben. Diese Operation heisst radikale Prostatektomie.

Allgemeine Informationen

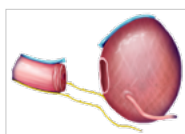
bei der radikalen Prostatektomie wird die ganze Prostata mit den Samenblasen entfernt.



Der Chirurg operiert so, dass der Tumor entfernt werden kann und die Nerven sowie Blutgefässe dabei maximal geschützt werden. Nach der Entfernung der Prostata wird die Harnröhre an den Blasen Hals angenäht.



Ausgangslage

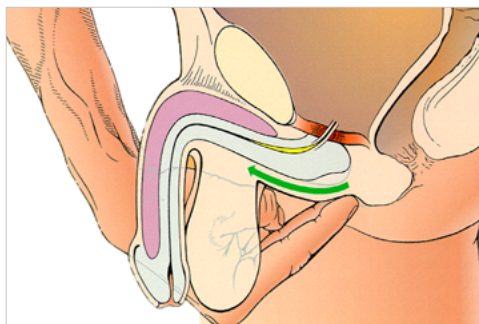


Prostatektomie



Verbindung & Naht

Kontinenz nach der Operation



Während der Phase, in welcher Sie Urin verlieren, ist die Körperpflege und Hygiene wichtig. Streichen Sie nach dem Urinlösen die Harnröhre vom Damm (Afterbereich) zur Penisspitze hin aus (siehe Abbildung). Dies verhindert das Nachträuffeln von Urin sowie Rückstände in der Harnröhre, die Harninfekte begünstigen.

Weiter gibt es eine grosse Auswahl an Hilfsmitteln, welche Ihnen die Pflege erleichtern.

Wir werden Sie diesbezüglich gerne beraten und unterstützen, denn es ist uns wichtig, dass Sie sich wohl fühlen.

Behandlungsteam während Ihrem Aufenthalt und der Zeit der Genesung

Während der ganzen Zeit steht Ihnen spezialisiertes Fachpersonal zur Seite. Klären Sie gleich bei Eintritt wer die für Sie zuständigen Personen sind und wie Sie mit Ihnen in Kontakt treten können.

PflegeexpertIn APN

FachberaterIn Beckenbodenarbeit

OperateurIn

Behandelnde Arzt/Ärztin